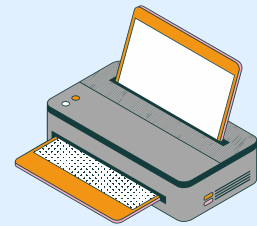




SCHNEIDER**PRINTWARE**®

Brother TN-2210 Toner Reset



Durch einen Brother TN-2210 Toner Reset wird die Toner-Erkennung des Druckers neu gestartet und der Seitenzähler wird zurückgesetzt. Der Brother TN-2210 Toner passt in viele Drucker des Herstellers Brother und lässt sich mit wenigen Handgriffen von Ihnen selbst zurücksetzen.

Wann sollte man den Brother TN-2210 Toner resetten?

Der Laserdrucker von Brother sollte nach jedem Toner Wechsel den neuen Toner erkennen und den Seitenzähler automatisch zurücksetzen. Manchmal beginnt auch die Toner LED am Drucker zu blinken, obwohl der Toner noch nicht leer ist. Das kann beispielsweise bei kompatiblen Tonerkartuschen passieren, da diese oft höhere Füllmengen an Toner haben. Ein manueller Brother TN-2210 Toner Reset am Drucker startet die Toner-Erkennung neu und kann das Problem schnell aus der Welt schaffen.





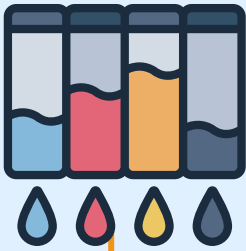
SCHNEIDER**PRINTWARE**®

Hinweise für einen Brother TN-2210 Toner Reset

Beachten Sie bitte die folgenden Hinweise genau, wenn Sie einen Toner Reset am Drucker durchführen.

- Wählen Sie die passende Brother TN-2210 Toner Reset-Anleitung für Ihren Drucker der Brother HL-Serie oder Brother MFC-Serie aus
- Führen Sie die Reset-Anleitung bitte zügig über die Tastatur am Drucker aus. Sie verhindern so das Zurückfallen des Druckers in das Hauptmenü während der Eingabe
- Beachten Sie die Einzelschritte der Anleitung genau und lassen Sie keinen der Schritte aus
- Nicht jeder Drucker von Brother zeigt den erfolgreichen Abschluss durch eine Nachricht („accepted“ oder „ausgeführt“) nach dem Reset an
- Mit den Anleitungen kann man kompatible Toner und originale TN-2210 Toner von Brother zurücksetzen
- Bei einer Mehrfachauswahl entscheiden Sie sich für Ihren verwendeten Toner (Starter Toner / Standard Toner / Jumbo-XXL-Toner)
- Bei einer Mehrfachauswahl entscheiden Sie sich für die Farbe der Tonerkartusche oder führen den Reset für alle Farben aus (CMYK C=Cyan, M=Magenta, Y=Yellow, K=Black)

BROTHER TN-2210 TONER RESET FÜR BROTHER HL GERÄTE



Stufe 1:

Den Drucker ausschalten

Stufe 2:

Die Frontklappe des Druckers öffnen

Stufe 3:

Drücken und halten Sie den GO-Button
am Gerät

Stufe 4:

Schalten Sie das Gerät wieder ein



Stufe 5:

Den GO-Button weiter gedrückt halten

Stufe 6:

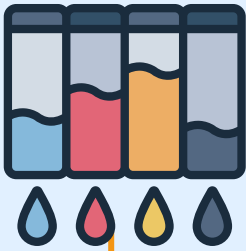
Die LEDs Toner/Drum/Paper leuchten

Stufe 7:

Den GO-Button nun kurz loslassen



BROTHER TN-2210 TONER RESET FÜR BROTHER HL GERÄTE



Stufe 8:

Die LEDs erlöschen

Stufe 9:

Drücken Sie die GO-Taste schnell 2x

Stufe 10:

Die Toner/Drum/Paper LEDs leuchten wieder



Stufe 11:

Jetzt den GO-Button 6x schnell drücken

Stufe 12:

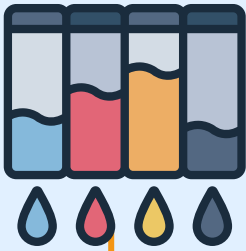
Die Paper LED blinkt

Stufe 13:

Die Frontklappe des Druckers schließen



BROTHER TN-2210 TONER RESET FÜR BROTHER MFC GERÄTE



Stufe 1:

Öffnen Sie die Frontklappe

Stufe 2:

Drücken Sie die Taste "Storno"

Stufe 3:

Auf dem Display erscheint "Trommel ersetzt?"

Stufe 4:

Es erscheint "Trommel ersetzen?"

1. JA 2. NEIN

Stufe 5:

Auf dem Tastenfeld 1x "*" und 2x die "0" drücken (Stern, Null, Null)

Stufe 6:

Auf dem Display erscheint "ausgeführt"

Stufe 7:

Die Frontklappe wieder schließen

Stufe 8:

Das Gerät heizt sich auf

